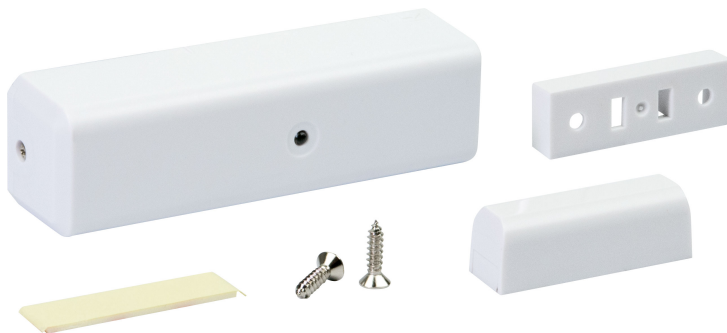


## Tür- und Fenstersensor

Dieser Tür- und Fenstersensor von SCHWAIGER® liefert Informationen über offene bzw. geschlossene Fenster oder Türen. Das Produkt besteht aus zwei Elementen - dem Detektor und einem Magneten. Der Magnet wird auf dem beweglichen Teil des Fensters oder der Tür angebracht, der Detektor auf dem Rahmen. Der Sensor verfügt über eine Manipulationssicherung.



- Hauptgerät (Sensor) zur Montage am festen Teil von Fenster oder Tür
- Magnet zur Montage am beweglichen Teil von Fenster oder Tür
- Befestigung mit Schrauben oder beidseitigem Klebeband
- Manipulationssicherung gegen unbefugte Entfernung des Sensors
- Automatischer Austausch von Statusmeldungen bei regelmäßiger Funkverbindung zum Gateway
- Batteriebetrieben
- Lieferumfang: Sensor, Batterie (CR 123A), Klebeband, 2x Schraube, Bedienungsanleitung

SKU: ZHS09

EAN: 4004005307955



# Technische Daten

Spannungsversorgung	über Batterie: 3 V (1 Stück)
Integrierte Protokolle	Z-Wave
Batterietyp	CR 123A
Einsatzort	Innenbereich
Farbe	Weiß
Abmessungen (Breite)	25 mm
Abmessungen (Höhe)	72 mm
Abmessungen (Tiefe)	22 mm
Gewicht	40 g
Verpackungsart	Karton