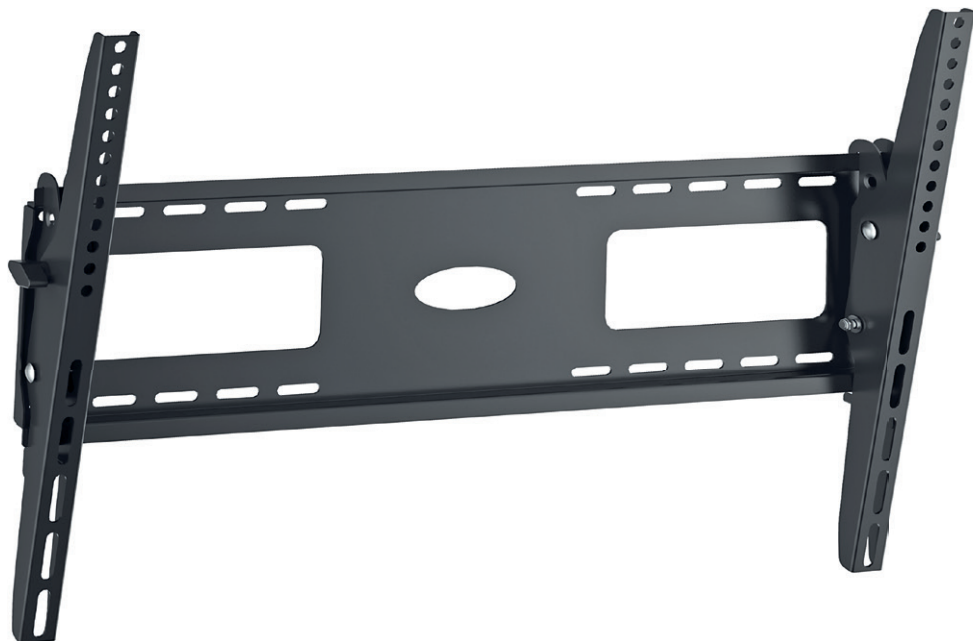
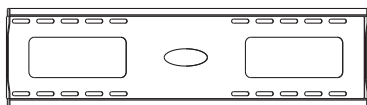


# LWHT 7050

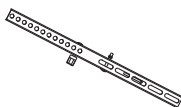
# SCHWAIGER®



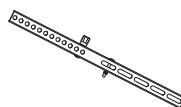
## Inhalt / content



wall plate (x1)  
A



adapter bracket  
B



adapter bracket  
C



bubble level  
D

### PackageM



M5x14 (x4)  
M-A



M6x14 (x4)  
M-B



M8x20 (x4)  
M-C



M6x30 (x4)  
M-D



M8x30 (x4)  
M-E



M-F (x4)



M-G (x8)



M-H (x4)

### PackageW



M6,3x55 (x4)  
W-A



SX10x50 (x4)  
W-B



W-C (x4)

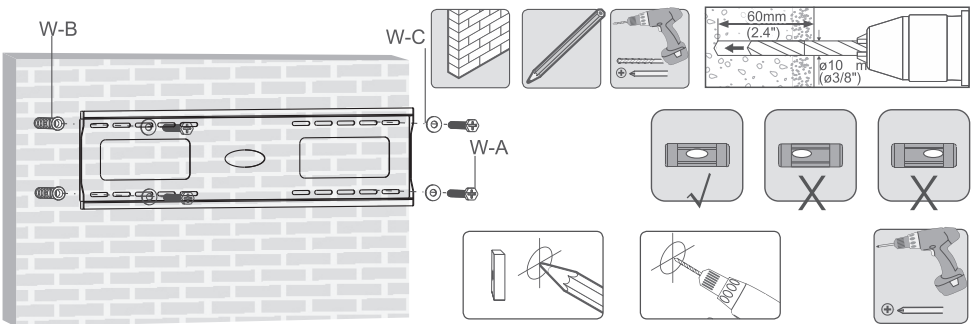
## **WARNUNG!**

- Diese Montagehalterung darf NUR wie in dieser Anleitung beschrieben installiert und verwendet werden. Eine unsachgemäße Installation dieses Produkts kann zu Schäden oder schweren Verletzungen führen.
- Dieses Produkt sollte nur von einer Person mit guten mechanischen Fähigkeiten installiert werden, die über grundlegende Bauernfahrung verfügt und diese Anleitung vollständig versteht.
- Vergewissern Sie sich, dass der Untergrund das Gesamtgewicht des Geräts und aller angebrachten Teile und Komponenten sicher tragen kann.
- Verwenden Sie immer einen Helfer oder eine mechanische Hebevorrichtung, um das Gerät sicher anzuheben und zu positionieren.
- Ziehen Sie die Schrauben fest an, aber nicht zu fest. Ein zu starkes Anziehen kann zu einer Beschädigung der Teile führen, was ihre Haltekraft stark verringert.
- Dieses Produkt ist nur für die Verwendung in Innenräumen vorgesehen. Die Verwendung dieses Produkts im Freien kann zu einem Produktausfall und zu Verletzungen führen.

## **WARNING!**

- This mounting bracket was designed to be installed and utilised ONLY as specified in this manual. Improper installation of this product may cause damage or serious injury.
- This product should only be installed by someone with good mechanical ability who has basic building experience and fully understands this manual.
- Make sure that the supporting surface will safely support the combined weight of the equipment and all attached hardware and components.
- Always use an assistant or mechanical lifting equipment to safely lift and position the equipment.
- Tighten screws firmly, but do not over tighten. Over tightening can cause damage to the items, This greatly reduces their holding power.
- This product is intended for indoor use only. Using this product outdoors could lead to product failure and personal injury.

## 1. Montage an massiven Ziegel- und Betonwänden **Solid Brick and Concrete Mounting**



Markieren Sie die Befestigungslöcher an der Wand. **WICHTIG: Die Bohrtiefe in der Wand muss mindestens 60 mm betragen.** Bohren Sie die Dübellöcher an den Markierungen. Stecken Sie die Dübel in die Bohrlöcher und schrauben Sie den Wandhalter fest.

Mark the mounting holes on the wall. **IMPORTANT: Holes depth in the wall must be 60 mm minimum.** Drill the dowel holes at the markings. Insert the dowels into the drilled holes and screw the wall bracket in place.

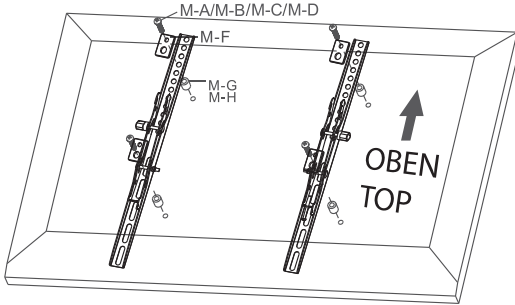
## **WARNUNG!**

Der Installateur muss sich vergewissern, dass der Untergrund das Gerät und alle daran befestigten Teile und Komponenten sicher tragen kann.

## **WARNING!**

Installers must verify that the supporting surface will safely support of the equipment and all attached hardware and components.

## 2. Anbringen der Adapterhalterungen Installing the Adapter Brackets



**Ziehen Sie alle Schrauben fest, aber nicht zu fest.  
Tighten all screws but do not over tighten.**

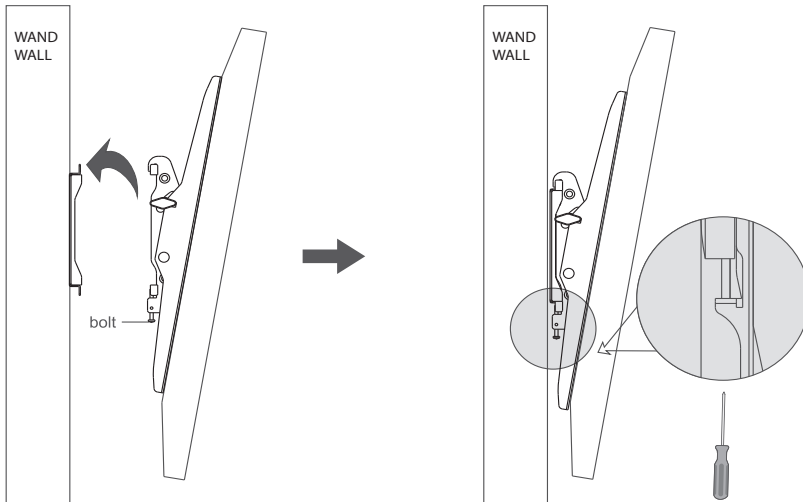
**i HINWEIS!** Wählen Sie je nach Art des Bildschirms geeignete Schrauben, Unterlegscheiben und Abstandhalter (falls erforderlich).

- Bringen Sie die Adapterhalterungen so nah wie möglich an der Mitte des Fernsehers an.
- Schrauben Sie die Adapterhalterungen an das Fernsehgerät.

**i NOTE!** Choose appropriate screws, washers and spacers (if necessary) according to the type of screen.

- Position the adapter brackets as close as possible to the center of the TV.
- Screw the adapter brackets onto the TV.

## 3. TV an die Wandplatte hängen Hang TV on the wall plate



Ziehen Sie die Schraube mit einem geeigneten Schraubendreher fest, um die Halterung zu sichern.  
Tighten the screw by using a proper screwdriver to secure the bracket.

## 4. Allgemeines General

### **VORSICHT!**

Überschreiten Sie nicht das angegebene Gewicht.

### **CAUTION!**

Do not exceed rated listed weight serious injury or property damage may occur!



### **Wartung**

- Prüfen Sie in regelmäßigen Abständen (mindestens alle drei Monate), ob die Halterung fest und sicher ist.
- Bei Fragen wenden Sie sich bitte an Ihren Händler.

### **Maintenance**

- Check that the bracket is secure and safe to use at regular intervals (at least every three months).
- Please contact your dealer if you have any questions.

# **SCHWAIGER**<sup>®</sup>

Schwaiger GmbH  
Würzburger Straße 17  
90579 Langenzenn

[www.schwaiger.de](http://www.schwaiger.de)  
[info@schwaiger.de](mailto:info@schwaiger.de)

**Hotline +49 9101 702-299**

